

# BasicOne-Intercell®

## 30 orthomolekulare Aktivstoffe in konzentrierter Form

→ Nur **1** Kapsel pro Tag

→ **Umfassender Komplex:**

13 Vitamine

10 Mineralstoffe

2 mikrobiotische Kulturen

Omega-3-Fettsäuren EPA & DHA

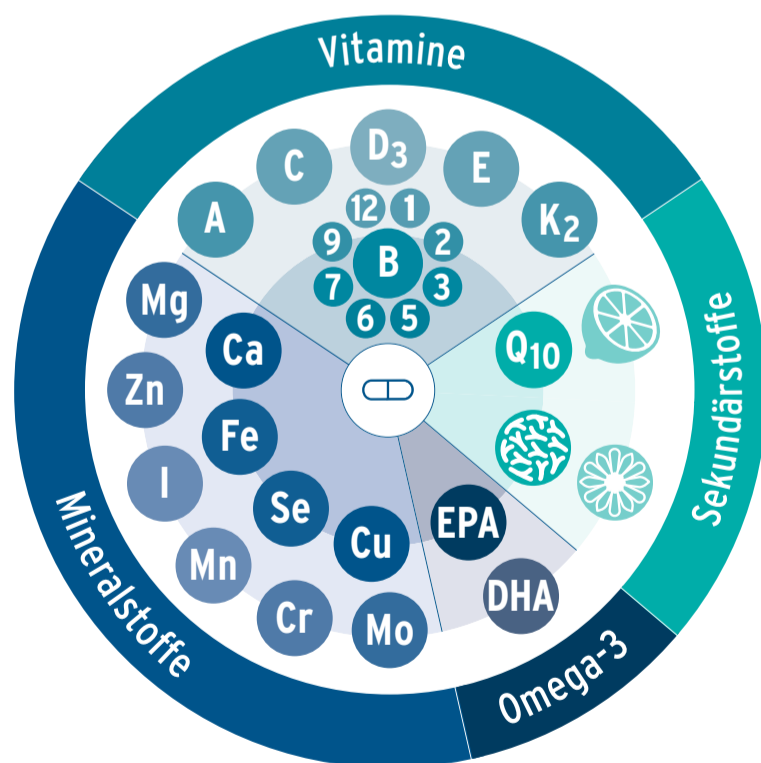
Citrus-Bioflavonoide

Q<sub>10</sub> (Ubiquinol)

Lutein

→ Mit besonders gut bioverfügbaren und aktivierten Verbindungen

→ In einer pflanzlichen Kapsel ohne Aroma-, Farb- und Zuckerzusätze



## BasicOne-Intercell®

### All-in-One-Formel zur täglichen Basisversorgung

Sehr geehrte Leserin, sehr geehrter Leser,

**BasicOne-Intercell®** ist ein nach neuesten wissenschaftlichen Erkenntnissen entwickeltes Kombinationspräparat zur sinnvollen Ergänzung und Optimierung der Nährstoffversorgung von Jugendlichen und Erwachsenen.

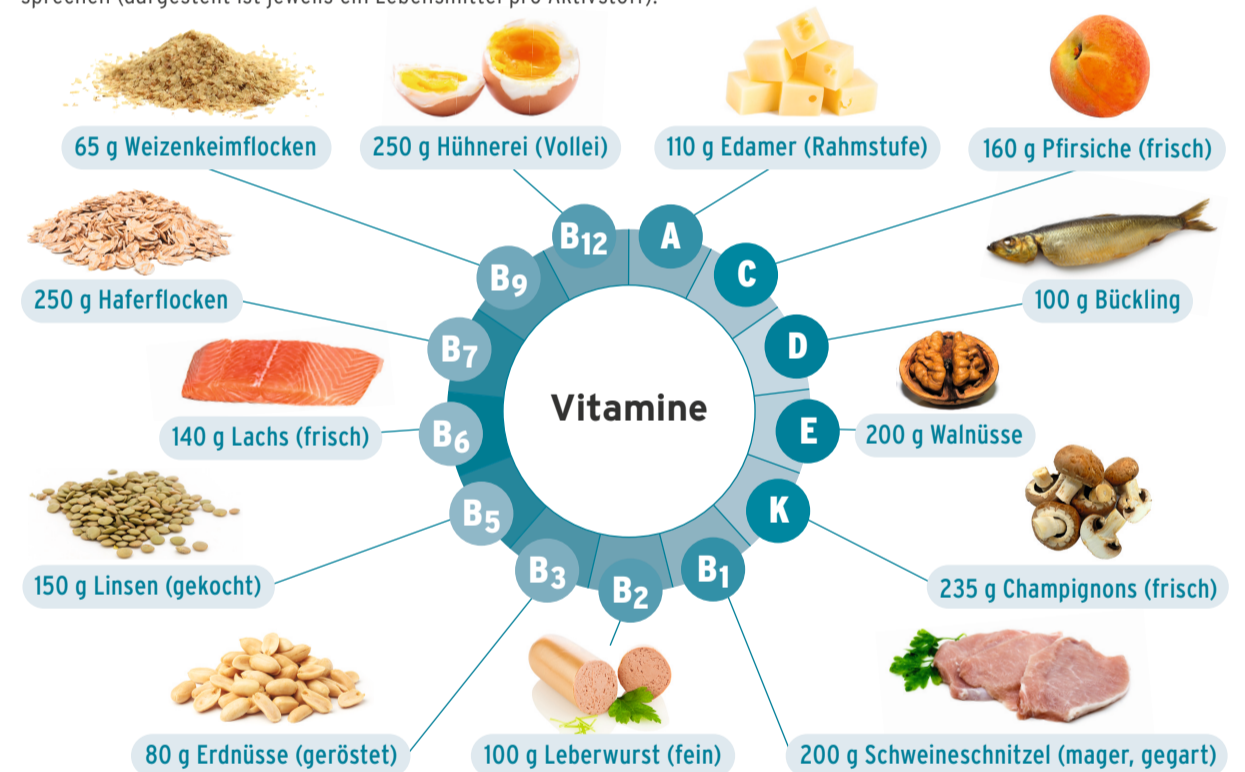
Wissenschaftliche Studien zeigen: Eine ausgewogene Ernährung ist eine wichtige Säule zur Gesunderhaltung und beeinflusst maßgeblich Wohlbefinden und Lebensqualität. Eine zentrale Funktion kommt hierbei den sog. Mikronährstoffen zu. Als Bioregulatoren modulieren sie in vielfältiger Weise die Organ- und Körperfunktionen und sorgen dafür, dass das System „Mensch“ „rund“ läuft.

→ **BasicOne-Intercell®** enthält das komplette Vitaminspektrum, eingebettet in eine Aktivstoffmatrix aus Vitaminoiden sowie lebensnotwendigen Mineralstoffen und Spurenelementen, die im Stoffwechsel eng zusammenwirken und sich gegenseitig unterstützen. Ergänzt wird der Biokomplex um die langkettigen Omega-3-Fettsäuren EPA und DHA, Q<sub>10</sub>, sekundäre Pflanzenstoffe und wertvollen Mikrokulturen der Darmflora.

→ **BasicOne-Intercell®** gewährleistet somit eine umfassende tägliche Grundversorgung nach dem orthomolekularen Prinzip. Unter „orthomolekular“ wird u. a. die Erhaltung guter Gesundheit durch die Veränderung der Konzentrationen von Substanzen im menschlichen Körper verstanden, die normalerweise im Organismus vorhanden und für die Gesundheit erforderlich sind („Die richtigen Nährstoffe in der richtigen Konzentration“).

→ **BasicOne-Intercell®** ist ausgewogen zusammengesetzt. Eine Überdosierung ist daher auch bei langfristiger Einnahme nicht möglich.

Eine Kapsel **BasicOne-Intercell®** enthält insgesamt 30 Aktivstoffe, die dem Gehalt folgender Lebensmittelmengen entsprechen (dargestellt ist jeweils ein Lebensmittel pro Aktivstoff):



### Vitamine

**Vitamine** - abgeleitet vom lateinischen vita („Leben“) - sind überlebenswichtige Naturstoffe, die der menschliche Körper selbst nicht bilden kann und deshalb über die Nahrung aufnehmen muss. **BasicOne-Intercell®** enthält alle 13 Vitamine und unterstützt auf diese Weise in vielfältiger Weise die Körperfunktionen - getreu dem Motto: „Das Ganze ist mehr als die Summe seiner Teile“ (Aristoteles):

→ **Energiebereitstellung.** Die enthaltenen B-Vitamine wirken im Zellstoffwechsel synergistisch zusammen und tragen zu einem normalen Energiestoffwechsel bei.

→ **Gesunde Augen.** Präformiertes, d.h. bereits stoffwechselaktives Vitamin A (Retinol) und Riboflavin (Vitamin B<sub>2</sub>) leisten einen wertvollen Beitrag zur Erhaltung der Sehkraft.

→ **Starke Immunabwehr.** Der Komplex aus den Vitaminen A, C, D und Vitamin B<sub>6</sub> unterstützt das Immunsystem.

→ **Blutgerinnung/Knochengesundheit.** Vitamin K unterstützt die normale Blutgerinnung. Zusammen mit Vitamin D leistet es zudem einen Beitrag für die Einlagerung von Calcium in die Knochensubstanz.

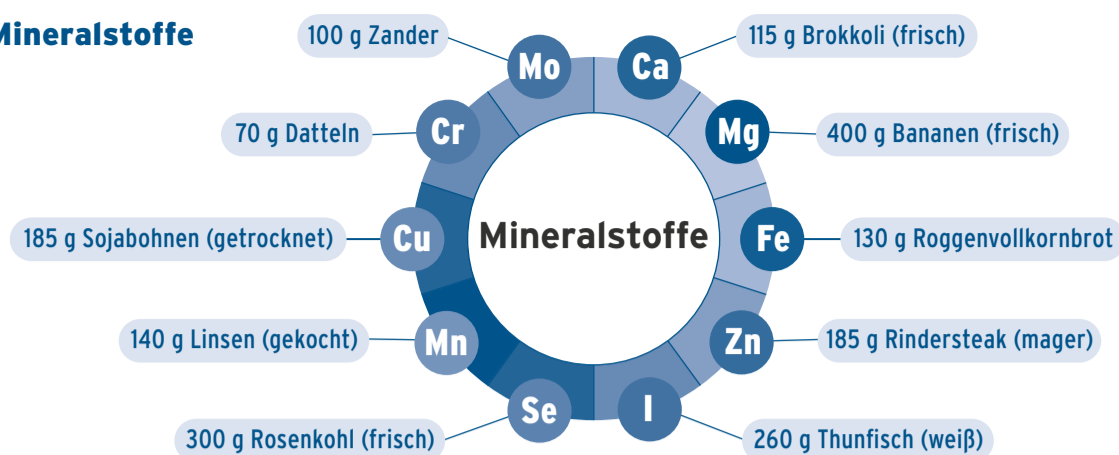
→ **Ausgeglichener Hormonstoffwechsel.** Natürliches Vitamin B<sub>6</sub> (Pyridoxin-5-Phosphat) trägt zur Regulierung der Hormontätigkeit bei.

→ **Stabiles Nervensystem.** Mit den Vitaminen B<sub>1</sub>, B<sub>2</sub>, B<sub>6</sub>, B<sub>12</sub>, Niacin und Biotin wird ein wertvoller Beitrag für die Funktion des Nervensystems geleistet. Die Vitamine B<sub>2</sub>, B<sub>6</sub> und B<sub>12</sub> tragen zu einem normalen **Homocysteinstoffwechsel** bei.

→ **Stabile Knochen und Zähne.** Vitamin D<sub>3</sub> (Cholecalciferol) trägt zur Erhaltung gesunder Knochen, Zähne und Muskeln sowie zu einer normalen Verwertung von Calcium und Phosphor bei.

→ **Schöne Haut und gesunde Schleimhäute.** Mit den Vitaminen A, B<sub>2</sub> und Biotin unterstützt **BasicOne-Intercell®** die Haut und Schleimhäute des Körpers.

## Mineralstoffe

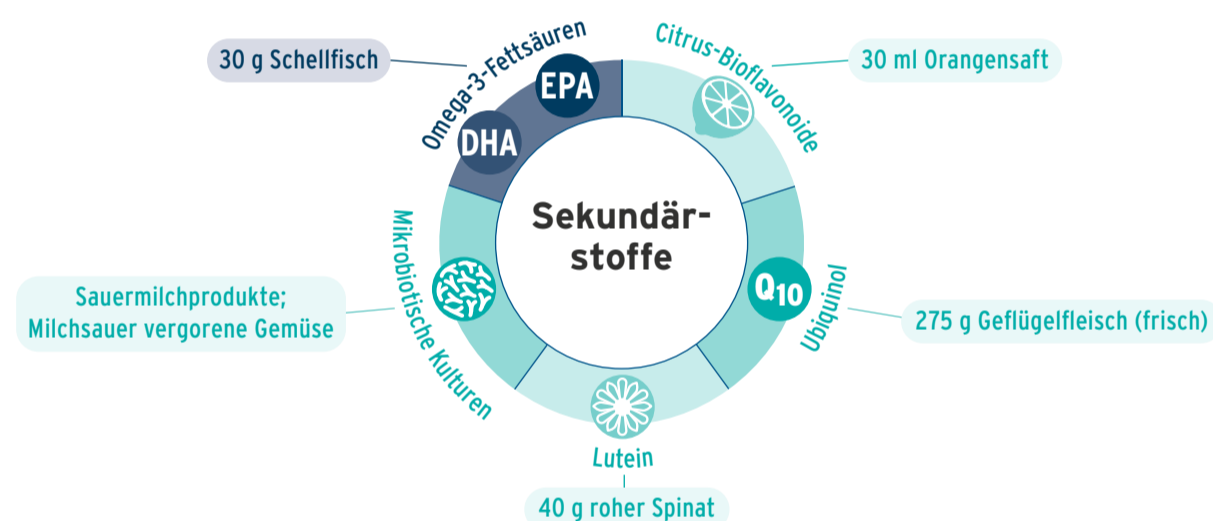


**Mineralstoffe** wirken als körpereigene Baustoffe und fungieren als „Zündkerzen“ im Stoffwechsel. Auf diese Weise sind Mineralstoffe an praktisch alle Lebensvorgänge beteiligt:

- **Geistige Frische.** Eisen und Magnesium tragen zur Verringerung von Müdigkeit und Ermüdung bei.
- **Starke Psyche.** Calcium sorgt für eine geregelte Signalübertragung zwischen den Nervenzellen und der Spurenelementmischung aus Eisen, Jod sowie Zink trägt zu einer normalen kognitiven bzw. psychischen Funktion bei.
- **Zellschutz.** Der Schutzkomplex aus Kupfer, Mangan, Zink und Selen hilft, die Zellen vor oxidativem Stress zu schützen.
- **Blutbildung.** Eisen trägt zur normalen Bildung von roten Blutkörperchen und dem roten Blutfarbstoff Hämoglobin bei. Auf diese Weise wird die Sauerstoffversorgung des Körpers unterstützt.
- **Schilddrüse.** Das Spurenelement Jod ist essenziell für die Bildung der Schilddrüsenhormone und unterstützt zusammen mit Selen die Funktion der Schilddrüse.
- **Stabiles Nervensystem.** Mit den Vitaminen B<sub>1</sub>, B<sub>2</sub>, B<sub>6</sub>, B<sub>12</sub>, Niacin und Biotin wird ein wertvoller Beitrag für die Funktion des Nervensystems geleistet.
- **Nägel und Haare.** Kupfer und Selen sorgen für gesunde Haare und starke Nägel.

## Bioaktive Sekundärstoffe

Zur Stoffwechsoptimierung enthält **BasicOne-Intercell®** weitere Biofaktoren:



- **Langkettige Omega-3-Fettsäuren.** Eicosapentaensäure (EPA) und Docosahexaensäure (DHA) tragen zu einer normalen Funktion des Gehirns<sup>1</sup>, des Herzens<sup>2</sup> sowie der Sehkraft<sup>1</sup> bei. Auch leisten EPA und DHA einen wertvollen Beitrag zum Erhalt eines normalen Blutdrucks<sup>3</sup> und normaler Blutfette<sup>4</sup> (Triglyceride). Die genannten Effekte treten ab einer täglichen Aufnahme von <sup>1</sup>250 mg DHA, <sup>2</sup>250 mg EPA & DHA, <sup>3</sup>3000 mg EPA & DHA und <sup>4</sup>2000 mg EPA & DHA ein.
- **Mikrobiotika, Q<sub>10</sub>, Bioflavonoide, Lutein.** Vervollständigt wird der Aktivstoffkomplex durch zwei Mikrostrukturen der Bakterienflora des Dün- und Dickdarms, Coenzym Q<sub>10</sub>, das im gesamten Organismus in den Energiestoffwechsel eingebunden ist sowie Citrus-Bioflavonoiden und Lutein als sekundären Pflanzenstoffen.

## Bioverfügbarkeit

Besonders vorteilhaft ist die gute Verfügbarkeit und Biopotenz der in **BasicOne-Intercell®** enthaltenen Naturstoffe:

- **Vitamine** in bereits aktivierter Form, die dem Organismus direkt und ohne metabolische Zwischenschritte zur Verfügung stehen.
- **Vitamin C** als magenschonendes Calcium-L-Ascorbat.
- Ein natürlicher **Vitamin-E-Komplex** aus Tocopherolen und Tocotrienolen (verschiedene Vitamin-E-Verbindungen) mit einem hohen Anteil an  $\alpha$ - und  $\gamma$ -Tocotrienol sowie  $\alpha$ -Tocopherol vereint in optimaler Weise die Vorteile der verschiedenen Vitamin-E-Verbindungen.
- Zu 100 % mit der besonders biopotenten Vitamin-K<sub>2</sub>-Form **Menachinon-7 (MK-7)**. MK-7 besitzt eine 2,5 bis 6-fach höhere Bioverfügbarkeit als Vitamin K<sub>1</sub>, verbunden mit ca. 7-8-fach höheren und stabileren Plasmaspiegeln. Auch weist MK-7 mit rund 3 Tagen eine deutlich längere Halbwertszeit auf als Vitamin K<sub>1</sub> (1-2 Stunden) und ist länger verfügbar.
- **Organische Mineralstoffverbindungen**, die an Aminosäuren gebunden sind (Chelat-Komplex) und dadurch besonders gut vom Körper aufgenommen werden können (Eisen, Zink, Chrom, Kupfer, Mangan, Molybdän).
- Eine **Mikroverkapselung der Bakterienkulturen (Mikrobiotika)** sorgt für eine hervorragende Stabilität bis zum Zeitpunkt des Verzehr und schützt die empfindlichen Mikrobiotika während der Lagerzeit vor einem Aktivitäts- und Konzentrationsverlust.
- Enthält die bioaktive (reduzierte) Q<sub>10</sub>-Form **Ubiquinol**, die vom Organismus besser verwertet werden kann als herkömmliches Ubiquinol Q<sub>10</sub>.
- **Citrus-Bioflavonoide**, gewonnen aus der gesamten Frucht mit 10 verschiedenen Flavonoid-Arten.
- Extrahiert aus Ringelblumenblüten wird **Lutein** in der gleichen freien Form bereitgestellt, wie es in der Natur vorkommt; stabilisiert durch Mikroverkapselung.

**Zutaten:** Calciumcarbonat, Magnesiumoxid, Kapselhülle aus Hydroxypropylmethylcellulose, Omega-3-Fettsäure-Lysinsalz (8,5%), Calcium-L-Ascorbat, Citrus-Bioflavonoide (4,7%), Zinkbisglycinat, Vitamin E aus natürlichen Tocopherolen und Tocotrienolen, Ringelblumenextrakt, Bifidobakterium longum (1,7%), Nicotinamid, Eisenbisglycinat, Ubiquinol (1,4%), Calcium-D-Pantothenat, Natriumselenit,  $\beta$ -Carotin, Cholecalciferol, Laktobazillus rhamnosus (1,0%), Kaliumiodid, Manganbisglycinat, Kupferbisglycinat, Natrium-Riboflavin-5'-phosphat, Menachinon-7, Pyridoxal-5'-phosphat, Thiaminhydrochlorid, Retinylacetat, Natriummolybdat, Chrom(III)-chlorid, (6S)-5-Methyltetrahydrofolsäure (Glucosaminsalz), D-Biotin, Methylcobalamin.

## Zusammensetzung:

	pro Kapsel		pro Kapsel
<b>Vitamine</b>		<b>Mineralstoffe</b>	
Vitamin A	400 $\mu$ g RE <sup>1</sup> (50 %)*	Calcium	120 mg (15 %)*
davon aus Beta-Carotin	200 $\mu$ g RE <sup>1</sup>	Magnesium	150 mg (40 %)*
Vitamin B <sub>1</sub>	1,1 mg (100 %)*	Eisen	3,5 mg (25 %)*
Vitamin B <sub>2</sub>	1,4 mg (100 %)*	Zink	7,5 mg (75 %)*
Niacin (Vitamin B <sub>3</sub> )	16 mg NE <sup>2</sup> (100 %)*	Iod	75 $\mu$ g (50 %)*
Vitamin B <sub>6</sub>	1,4 mg (100 %)*	Selen	55 $\mu$ g (50 %)*
Pantothensäure (Vitamin B <sub>9</sub> )	6 mg (100 %)*	Mangan	1 mg (50 %)*
Vitamin B <sub>12</sub>	5 $\mu$ g (200 %)*	Kupfer	500 $\mu$ g (50 %)*
Folat	200 $\mu$ g (100 %)*	Chrom	20 $\mu$ g (50 %)*
Biotin	50 $\mu$ g (100 %)*	Molybdän	25 $\mu$ g (50 %)*
Vitamin D <sub>3</sub>	25 $\mu$ g/1000 I.E. (500 %)*		
Vitamin C	80 mg (100 %)*	<b>Bioaktive Sekundärstoffe</b>	
Vitamin E	12 mg $\alpha$ -TE <sup>3</sup> (100 %)*	Citrus-Bioflavonoide	25 mg **
Vitamin K <sub>2</sub>	37,5 $\mu$ g (50 %)*	Ubiquinol (Q <sub>10</sub> )	5 mg **
		Lutein	4 mg **
		Bakterienkulturen	1 x 10 <sup>9</sup> KbE **
		aus Bifidobakterium longum,	KbE: Kolonien
		Laktobazillus rhamnosus	bildende Einheiten

## Omega-3-Fettsäuren

Eicosapentaensäure (EPA)	36 mg	**
Docosahexaensäure (DHA)	16 mg	**

<sup>1</sup> Retinol-Äquivalente; <sup>2</sup> Niacin-Äquivalente; <sup>3</sup> Tocopherol-Äquivalente

\* der Referenzmenge gemäß Verordnung (EU) Nr. 1169/2011 \*\* keine Referenzmenge vorhanden gemäß Verordnung (EU) Nr. 1169/2011

**Verzehrempfehlung:** 1x1 Kapsel täglich direkt vor oder während einer Mahlzeit.

## Hinweise zu den Zusatzstoffen und für Personen mit Allergien

✓ **Cellulose-Kapsel ohne Hilfsstoffe**

**BasicOne-Intercell®** wird in eine innovative Kapsel abgefüllt, die ausschließlich aus pflanzlicher Cellulose und Wasser besteht. Üblicherweise in Gelatine- und Cellulosekapseln enthaltene Zusatzstoffe, wie Gelier- und Verdickungsmittel sowie Salze, die Interaktionen mit den Aktivstoffen des Kapselinhalts auslösen und deren Löslichkeit verzögern können, sind nicht vorhanden.

✓ **Geeignet bei Allergien**



**BasicOne-Intercell®** ist frei von Gluten, Milchzucker und -eiweiß, Soja, Aroma-, Füll- und Konservierungsstoffen, Süßungsmitteln sowie gentechnisch veränderten Organismen. Es ist geeignet für Personen mit Intoleranzen bzw. Allergien gegen die oben genannten Stoffe.



**Gewicht pro Kapsel:** 1180 mg

**Qualitätssicherung durch Einzelverwiegung:** Jede einzelne Kapsel von **BasicOne-Intercell®** wird hinsichtlich ihres Gewichtes gesondert geprüft und unterliegt dabei den strengsten Toleranzen ( $\pm$  5%). Dadurch kann die Einnahme einer konstanten und gleich bleibenden Menge an den enthaltenen Aktivstoffen garantiert werden.

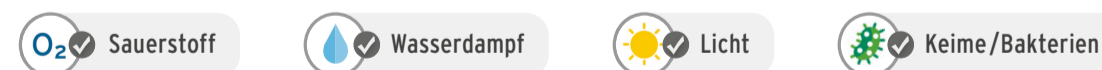


**Lagerhinweis:** Bitte kühl, trocken, lichtgeschützt und außerhalb der Reichweite von kleinen Kindern aufbewahren.

## Hygiene-Schutzverpackung

**BasicOne-Intercell®** ist in hochwertiger Blister verpackt. Dieser ermöglicht eine bequeme und hygienische Entnahme der einzelnen Kapsel. Die Blisterverpackung gewährleistet im Gegensatz zu Dosen und Gefäßen einen optimalen Schutz vor unerwünschten Einflussfaktoren wie Sauerstoff und Wasserdampf während der Lagerzeit. Die wertvollen Aktivstoffe bleiben dadurch bis zum Zeitpunkt der Kapselentnahme erhalten.

## Zum Erhalt und Schutz jeder einzelnen Kapsel vor nachteiligen äußeren Einflüssen



**BasicOne-Intercell®** ist erhältlich in Ihrer

Apotheke zu:

☞ 30 Kapseln (PZN: 18066761)

☞ 120 Kapseln (PZN: 18066749)

Wir wünschen Ihnen alles Gute für Ihre Gesundheit.

Ihre Intercell Pharma

## Hersteller:

Intercell Pharma GmbH • Altlaufstr. 42 • 85635 Höhenkirchen  
 Telefon: 08102 80 650-0 • Telefax: 08102 80 650-299  
 www.intercell-pharma.de • E-Mail: info@intercell-pharma.de



**Zertifiziert durch das SGS Institut für:**

- Qualitätssicherung der Produktionsabläufe und -umgebung sowie Produktsicherheit
- Umweltmanagement (betriebliche ökologische Nachhaltigkeit, u. a. durch die Verwendung von Solarstrom für die Betriebsstätte und Herstellungsanlagen sowie Ressourceneffizienz)

